



Note 1.4e Acenta - 88cv

Comment le constructeur Nissan s'est-il créé une nouvelle niche commerciale ? Une analyse des décisions d'achat des clients potentiels des citadines familiales a montré aux ingénieurs nippons que les prix comptés, retenus pour les microvolumes, ne semblent pas être uniquement le principal critère d'achat. Intelligemment, en se basant sur le concept de citadine mono-corps et en l'allongeant de près de trente centimètres par rapport à la Micra, l'industriel japonais s'est basé sur la plate-forme B de l'alliance Nissan-Renault.

Le Note reprend des organes déjà éprouvés. Il se démarque de la concurrence et propose tous les avantages des petites voitures faciles à vivre en ville en même temps qu'il offre un coffre digne de ce nom et une stabilité de bon aloi lors des longs trajets grâce à l'allongement de l'empattement. Le confort y gagne sans pénaliser la vivacité de réaction du châssis. Le comportement au quotidien et la position de conduite se rapprochent de ceux d'une petite berline et s'éloignent des approximations de certains monovolumes.

L'habitabilité y gagne, les genoux des passagers à l'arrière y trouvent de l'agrément. La hauteur mesurée présente deux avantages : celui d'autoriser l'accès dans les parkings pivotants inaugurés au Japon pour gagner de la place en ville et, d'autre part, celui de réduire

considérablement les consommations aux allures autoroutières. Le caractère familial du Note est typé : enfants, parents, valises et jouets de l'ensemble de la famille trouveront place dans les nombreux rangements judicieusement disposés dans l'habitacle.

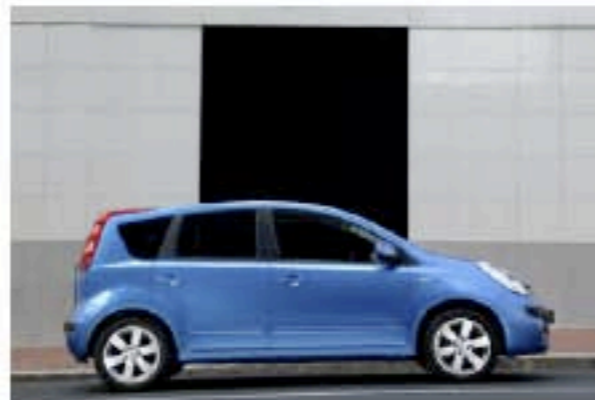
La contenance du coffre varie en fonction de la position de la banquette arrière qui coulisse sur seize centimètres. Le Flexi-Board est composé de deux panneaux réversibles (moquette et étanche en plastique) qui couvrent une cavité secrète dans le coffre.

Quand la famille rentre de promenade avec des bottes crades, il n'est plus nécessaire de chercher où les ranger pendant le voyage de retour au foyer. Les dossiers arrière se rabattent ainsi que celui du siège du passager avant. Des objets de deux mètres quarante peuvent ainsi être chargés sans difficulté. D'autres rangements sont répartis dans l'habitacle : aumônières, porte gobelets,

rangements dans le tableau de bord, etc. La boîte à gants propose un volume généreux réfrigéré !

Le moteur, quatorze cent centimètres cubes carburant à l'essence, invite à la conduite relax même s'il peut se montrer plus entreprenant. La direction assistée électriquement est précise. Le Note est typé « confort » et privilégie manifestement la conduite conciliante. Ses freins à disques à l'avant et tambour à l'arrière sont suffisants dans ces conditions.

Les équipements de confort sont livrés dès le premier niveau de finition qui comporte : l'ABS, l'EBD, quatre airbags, le verrouillage centralisé, les vitres avant électriques, la banquette arrière coulissante dont les dossiers se rabattent asymétriquement, la radio-CD... Le second niveau du Note testé comprend en plus : l'ordinateur de bord, la climatisation manuelle, le chargeur de six CD et le volant avec les commandes de la radio...



Citadine monovolume

Prix du modèle testé :	15.150 euros
Autonomie :	46 litres = 700 km
Émission de CO ₂ :	155 gr/km
Couple maxi :	128 Nm à 3.200 tr/min
Puissance maxi à :	5.200 tr/min
Poids :	1.225 kg Cx : 0,33 SCx : 0,728
Puissance/Poids :	53,06 kW/T