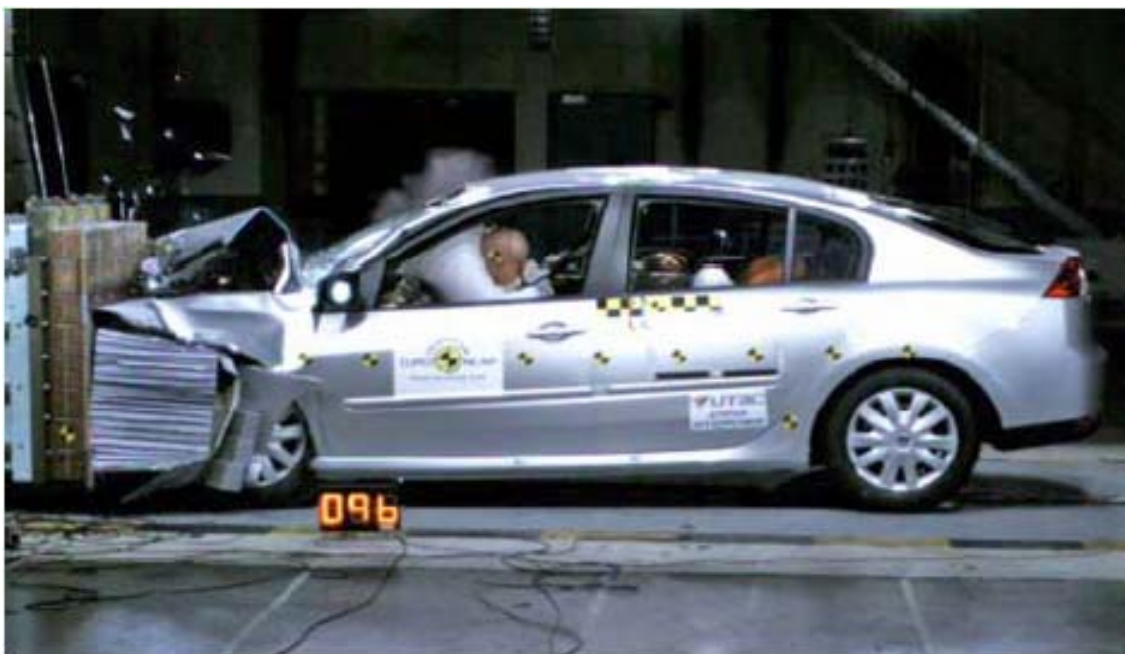




## **5 ETOILES EuroNCAP: NOUVELLE LAGUNA EST BIEN AU MEILLEUR NIVEAU**

Laguna II fut le premier véhicule de l'histoire à obtenir 5 étoiles à l'issue des tests de sécurité passive effectués par l'organisme indépendant EuroNCAP, marquant une nouvelle ère pour l'automobile. A son tour, Nouvelle Laguna obtient la note maximale de 5 « étoiles ». Avec un total de 36 points sur 37 <sup>(1)</sup>, elle progresse encore par rapport à sa devancière et confirme une nouvelle fois l'expertise de Renault en sécurité passive. Au-delà de cette reconnaissance, Nouvelle Laguna offre également un comportement dynamique sécurisant grâce à un châssis réactif et précis, un freinage et des technologies au meilleur niveau de sa catégorie au regard des situations réelles de conduite.

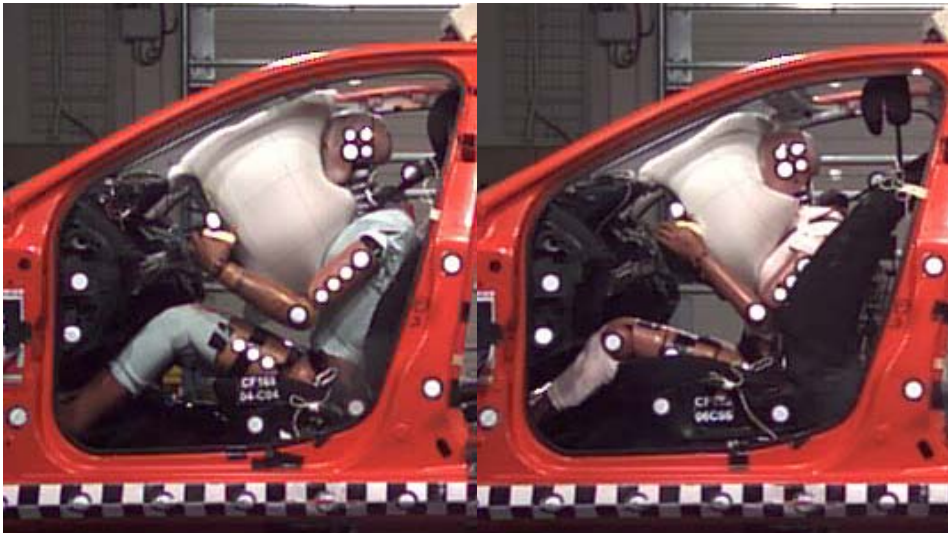


*Choc frontal lors du test EuroNCAP*



### **Un travail systématique pour une protection optimale de tous les occupants**

Laguna II fut le premier véhicule de l'histoire à obtenir 5 étoiles aux crash-tests Euro NCAP. Nouvelle Laguna se devait d'innover à son tour: Renault a développé des solutions qui prennent en compte l'accidentologie et les comportements réels, dans une approche plus globale et plus efficace pour la sécurité des occupants. Pour leur garantir une plus grande protection, Nouvelle Laguna a évolué de façon à ce que les dernières générations d'équipements de protection se déclenchent plus tôt. Un triple algorithme gère désormais toutes les configurations pour optimiser les performances dans les différentes situations de choc (situations complexes de chocs avant, arrière, latéral). Ce dispositif efficace s'appuie sur 6 à 8 airbags (thorax AR en option à partir du deuxième niveau d'équipement) disposés tout autour des passagers.



***Illustration des volumes adaptatifs d'airbag frontaux en fonction du gabarit des occupants  
(5<sup>e</sup> femme et 50<sup>e</sup> homme)***

En cas de **choc frontal**, Nouvelle Laguna est équipée à l'avant de deux airbags adaptatifs bi-volume de nouvelle génération avec capteur de glissière de siège côté conducteur. De par sa forme et son volume, l'airbag frontal se déploie en fonction de la morphologie du conducteur (taille et position), et optimise la répartition des efforts entre la tête et le thorax du passager. Toutes les ceintures à 3 points sont associées à des limiteurs d'effort (400 et 600 daN). Sur les ceintures de sécurité avant, la double prétention s'effectue désormais à chaque extrémité de la ceinture (partie ventrale extérieure et enrouleur). Associée à une bosse anti sous-marinage



Intégrée dans l'assise, cette solution permet à la fois de bien maintenir la partie du bassin sur le siège, et de mieux retenir le thorax en cas de choc frontal. Fixe, la boucle centrale est optimisée pour faciliter le bouclage de la ceinture. A l'arrière, la prétention et les fixations Isofix sont disponibles pour les places latérales, tout comme les appuis-tête convertibles **enfant** en option. Cause importante de mortalité (zone de protection très faible), le **choc latéral** a bénéficié d'un traitement spécifique pour un résultat spectaculaire. Pour détecter et réagir jusqu'à deux fois plus vite, Nouvelle Laguna dispose d'un système unique de 2 capteurs, implantés dans la porte avant et dans le pied milieu. Un algorithme adapte le délai de traitement à la violence du choc et commande un double airbag latéral de nouvelle génération à double chambre et double pression (protection adaptée au thorax, plus fragile, et au bassin, plus solide). La réglementation impose une efficacité jusqu'à 50 km/h, là où Nouvelle Laguna protège jusqu'à 70 km/h.

Nouvelle Laguna est équipée de témoins visuels de bouclage des ceintures aux 5 places et sonore aux places avant. L'armature des sièges a été repensée, au bénéfice de l'efficacité mais aussi du confort. Malgré un dossier plus fin à l'avant, le dos s'inscrit sans interférence et la protection du cou est améliorée en cas de **choc arrière**, avec un appui-tête de nouvelle génération à glissières intégrées.

### **La sécurité dans les gènes... et les équipements**

Ingrédient du plaisir de pilotage, la maîtrise des masses est un enjeu majeur pour la sécurité (active avec des freinages plus courts et passive en diminuant l'inertie lors d'un choc). Avec un allègement de 15 kg en moyenne, et jusqu'à 65 kg sur la version diesel 110 ch éco<sup>2</sup>, Nouvelle Laguna bénéficie d'une maîtrise remarquable des masses. C'est le premier véhicule Renault plus léger que son prédécesseur, c'est pourtant le plus sûr en matière de protection, avec une structure à déformation programmée conçue pour mieux absorber l'énergie en cas de choc afin de préserver l'habitacle et de protéger au mieux tous ses occupants.

En complément du comportement dynamique remarquable de son châssis, Nouvelle Laguna dispose de prestations de freinage au meilleur niveau de sa catégorie. Un nouvel ensemble calculateur/bloc hydraulique intègre désormais l'aide au freinage d'urgence électronique (AFU), plus précise et rapide en déclenchement car insensible aux variations mécaniques. Avec la fonction « prefill », le système anticipe la montée en pression des freins lorsque la pédale d'accélérateur est brutalement relâchée. La qualité du châssis, associée à un modèle numérique plus précis et auto-adaptatif de la dynamique du véhicule, permet de déterminer de façon plus rigoureuse les situations d'urgence. De série, les fonctions ABS et ESP sont plus efficaces, avec une action au bon moment qui évite les à-coups brutaux.

Le travail accompli sur l'ergonomie permet de se concentrer sur la conduite. Pour un plus grand confort d'utilisation, la lisibilité des informations a été repensée pour être claire et graphique.



L'écran matriciel du tableau de bord dispose de plusieurs couleurs, et sa configuration dépend du type et du nombre d'informations à afficher. Disponibles en option dès le deuxième niveau de finition, les projecteurs bi-xénon s'orientent en fonction de la vitesse et de l'angle volant. Cette technologie utile au quotidien offre jusqu'à 90% de lumière en plus en virage par rapport à des projecteurs halogène.

Nouvelle Laguna bénéficie d'équipements modernes d'aide à la conduite: le limiteur/régulateur de vitesse, le Système de Surveillance de la Pression des Pneus, les systèmes de navigation et téléphonie Bluetooth à commande vocale ou au volant, et l'automatisation de certaines tâches comme l'allumage des feux, la mise en marche des essuie-glaces ou l'aide au parking avant et arrière.

### Une approche pragmatique et engagée

Renault fonde sa démarche sur l'accidentologie et la sécurité réelle pour proposer des produits adaptés aux réalités de la route. Cela signifie que la priorité est donnée aux technologies les plus efficaces pour **prévenir** tout risque d'accident, **corriger** les situations inattendues de conduite et **protéger** les passagers en cas de choc. La démarche de Renault est globale et ne se résume pas à un équipement ou à une technologie. Renault s'est imposé au fil des ans, comme la référence en matière de sécurité automobile, comme en témoignent notamment les résultats obtenus en matière de rating médiatiques.

Laguna II	5 étoiles (2001 et 2003), première voiture de l'histoire à ce niveau de sécurité
Vel Satis	5 étoiles (2002 et 2005)
Mégane II	5 étoiles (2002)
Espace IV	5 étoiles (2003)
Kangoo	4 étoiles (2003)
Scénic II	5 étoiles (2003), premier véhicule du segment
Modus	5 étoiles (2004) premier véhicule de sa catégorie
Mégane II Coupé Cabriolet	5 étoiles (2004)
Clio III	5 étoiles (2005)
Nouvelle Twingo	4 étoiles (2007)
Nouvelle Laguna	5 étoiles (2007)

**Résultats EuroNCAP Gamme Renault :  
seul constructeur à avoir obtenu 9 fois la distinction maximale**